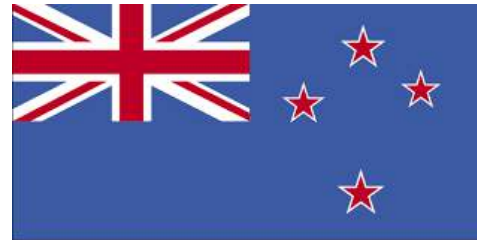


Organisation de la filière matériel végétal en Californie, Afrique du Sud et Nouvelle Zélande

Laurent Audeguin

IFV – ENTAV international

Avec le concours de : Héroïse Mahé (BIVB), Emmanuelle Doute (Wax and Grafts)



L'herbe n'est pas nécessairement plus verte ailleurs
Mais regarder autour éclaire !

ENTAV  INRA



Pourquoi ?

Relations à l'international

Depuis 1995, création de la marque



Développement de relations contractuelles avec pépiniéristes et institutions et dans les principaux pays viticoles (USA, CAN, CHILE, ARG, ZA, AUS, NZ...)

USA (Californie) : + Grand pays du nouveau monde, pas de prémultiplication, turn over rapide, problèmes sanitaires spécifiques...

AFRIQUE DU SUD : proche du modèle français, problématique spécifique / enrroulement

NOUVELLE ZELANDE : quarantaine +++ , certification des plants, démarche d'entreprise (ISO), un big player



USA - Californie

La sélection et la diffusion du matériel végétal

- Une sélection sanitaire uniquement (tout sanitaire!)
- Pas d'intermédiaire entre FPS
(quarantaine et certification CDFA) et pépiniériste
- Pas de prémultiplication
- Remise boutures ou quelques pots aux pépiniéristes
- Déclaration auprès du CDFA pour valider le sol
- Extension de la parcelle sans repasser par la case amont (FPS)





USA - Californie

Des spécificités

- Sols légers
- Réglementation « light »
- Pas nécessaire de greffer (vignes-mères)
- Possibilité d'isolement +++



USA - Californie

La production

- Vignes-mères : majoritairement non greffées, porte-greffes en tête de saule
- Serres : multiplication rapide en vert, pots (inspection / Maladie de Pierce)
- Stratification et pépinière : omega et/ou ténon-mortaise et stratification dans la sciure
- Traitements à l'eau chaude : oui mais contre les cochenilles
- Mise en place innovation rapide et turn-over important
- Protection phytosanitaire : « à donfe » les insecticides au goutte à goutte !
Admire (imidacloprid), Movento (spirotetramat)





USA - Californie



Les relations entre le viticulteur et le pépiniériste

- Paiement d'un acompte (30 % environ) à la commande
- Visite des vignes-mères, des pépinières
- Des tests sanitaires à la demande du client viticulteur
- Connaissance des performances du matériel végétal
- Mini-vinifications et dégustations
- Salons : UWGS Sacramento
- Work-shops



USA - Californie



Les problématiques rencontrées : viroses, bactéries

- Phylloxera : pas un problème
- Enroulement : LR3 +++
- Maladie de Pierce : suivi du vecteur, GWSS
- Et.... **Red blotch !**



Symptômes proches de l'enroulement
Conséquences sur maturité semblables enroulement
Un vecteur identifié : the three-cornered alfalfa treehopper
(*Spissistilus festinus*)

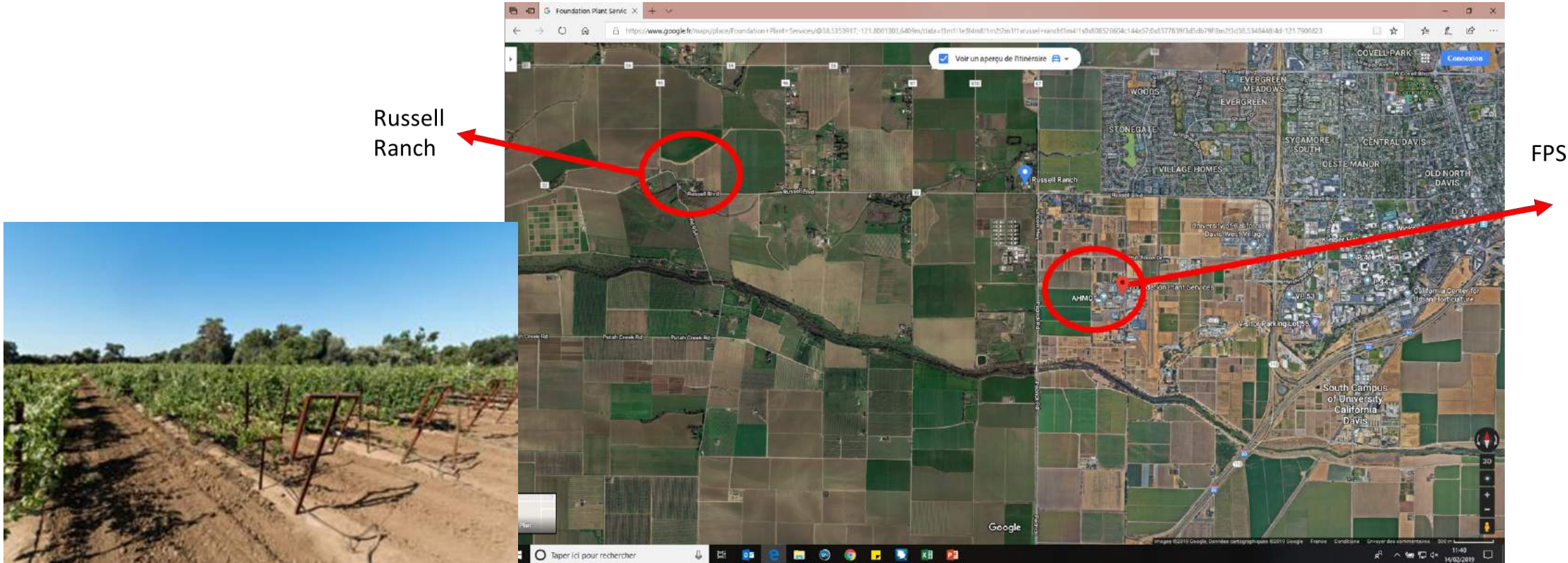




USA - Californie



Le Protocole 2010 : assainissement généralisé et plantation à 10kms de Davis : Russel Ranch



- Recontaminations Red blotch - 2017 : 5, 2018 : 24, 2019 : 335...
- Pb : isolement insuffisant, vecteur, plante hôtes
- Arrêt diffusion provisoire





Afrique du Sud

Généralités



- Un système proche du modèle français
- Un organisme adossé à l'interprofession jouant un rôle central :
Vititec : sélection, pré-multiplication et Contrôle
- Un organisation pyramidale : initial – base – certifié
- Une problématique sanitaire majeure : l'enroulement
- Une organisation assez concentrée et partagée (Cuve – Table)
- Beaucoup d'innovations variétales raisin de table
- Prix des plants semblables à France





Afrique du Sud

Isolement vignes mères

Graafwater = matériel initial

Vignes-mères = X

Paarl, nucleus block = matériel initial



100km



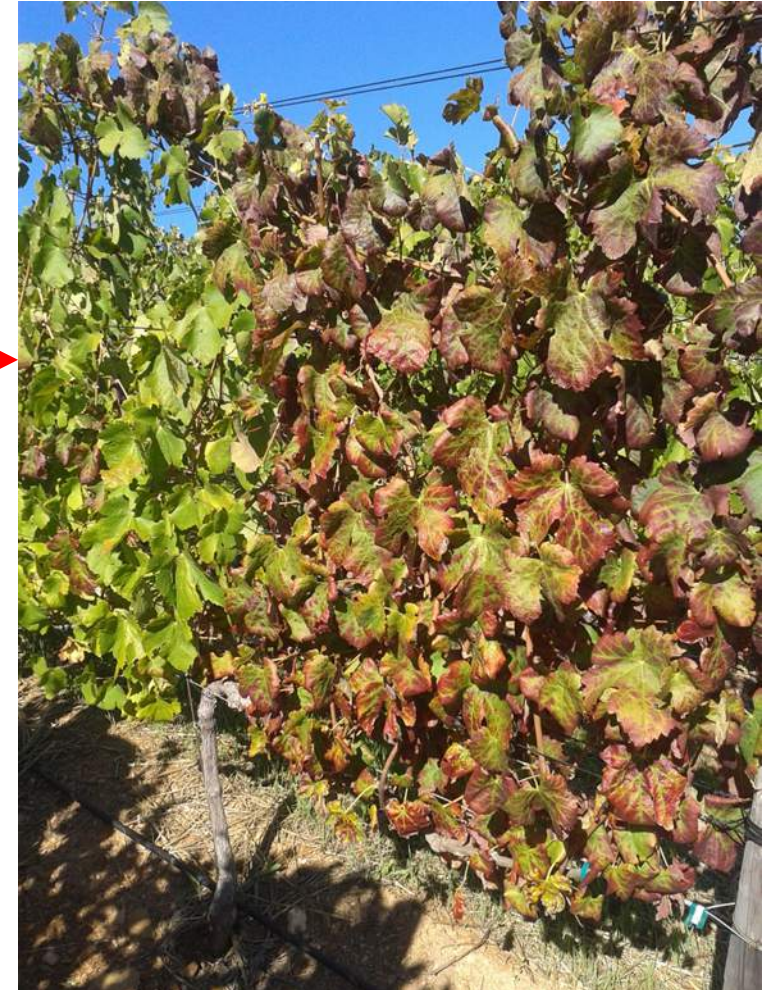


Afrique du Sud



Les spécificités du modèle sud africain

- Un opérateur très impliqué : Vititec
 - Que faire pour maîtriser l'enroulement ? →
 - Isolement
 - Gros travail de pédagogie + prophylaxie
 - Utilisation des insecticides
 - Marché : Chenin, Sauvignon, Cabernet-Sauvignon +++
- mais émergence cépages méditerranéens :
- Cinsaut, Macabeu, Mourvèdre, Grenache, Piquepoul



La Nouvelle-Zélande

Un modèle unique

- Quarantaine très stricte (clone de Pinot Abel)
- Très peu d'opérateurs (7)
- Un big player : **Riversun Nursery**, 60 à 70 % du marché, licencié ENTAV-INRA
- Un marché simple : Sauvignon, Pinot noir, Chardonnay, Pinot gris,...
- Pas de certification de clones
- Mais certification des plants et des entreprises (ISO)
- Pas ou très peu de rotations de pépinières (pas de Xiphinema)
- Matière organique : > 10 % (ça fait rêver)
- Formation des opérateurs (ampélographie tous les 3 ans sous l'autorité de NZ Wines)





La Nouvelle-Zélande



Pépinière



Formation



Vignes-mères PG – palissages hauts





Conclusion

- Peu ou pas d'intermédiaires dans la multiplication (pas de prémultiplication aux USA)
- Une réglementation plus « light » (extension des vignes-mères), responsabilité des entreprises
- Des relations étroites vigneron – pépiniéristes (acompte, visites, tests, dégustations, etc)
- Connaissance +++ des variétés et des clones
- Valorisation de la sélection et des plants – Prix des plants
- Un turn-over rapide
 - Durée de vie des vignes-mères, isolement +++,
 - Serres et multiplication hors sol
- Des problématiques spécifiques (phylloxera, enrroulement, red blotch)
- Formation et prophylaxie
- Vive la sélection clonale !





Et pourquoi pas une mission technique en Californie ?



Mais en bateau! #Carbozero #CC