

EUREKA

DÉVELOPPEMENT DES MOYENS DE LUTTE CURATIVE ET PRÉVENTIVE CONTRE LES MALADIES DU BOIS

BRIDGING THE GAP

Le projet Euréka développe une approche pluridisciplinaire pour travailler sur les maladies du bois de la vigne ce qui nécessite une vision globale du processus « plante / environnement / pratiques viticoles ».

Trois types d'approches étudiées

- une **approche curative innovante** via des techniques d'endothérapie végétale biochimique applicable à différents pathogènes de façon ciblée et évitant une dispersion aérienne peu respectueuse de l'environnement.
- une **approche préventive simple** qui repense l'architecture du pied de vigne à l'instar de l'utilisation du porte-greffe pour lutter contre le phylloxéra.
- l'**identification de pratiques culturales** favorables et défavorables aux maladies du bois.

MISE EN PLACE D'UNE VITICULTURE INNOVANTE CURATIVE ET PRÉVENTIVE



Double greffe sylvestris : la protection du vignoble d'aujourd'hui par la vigne de nos ancêtres

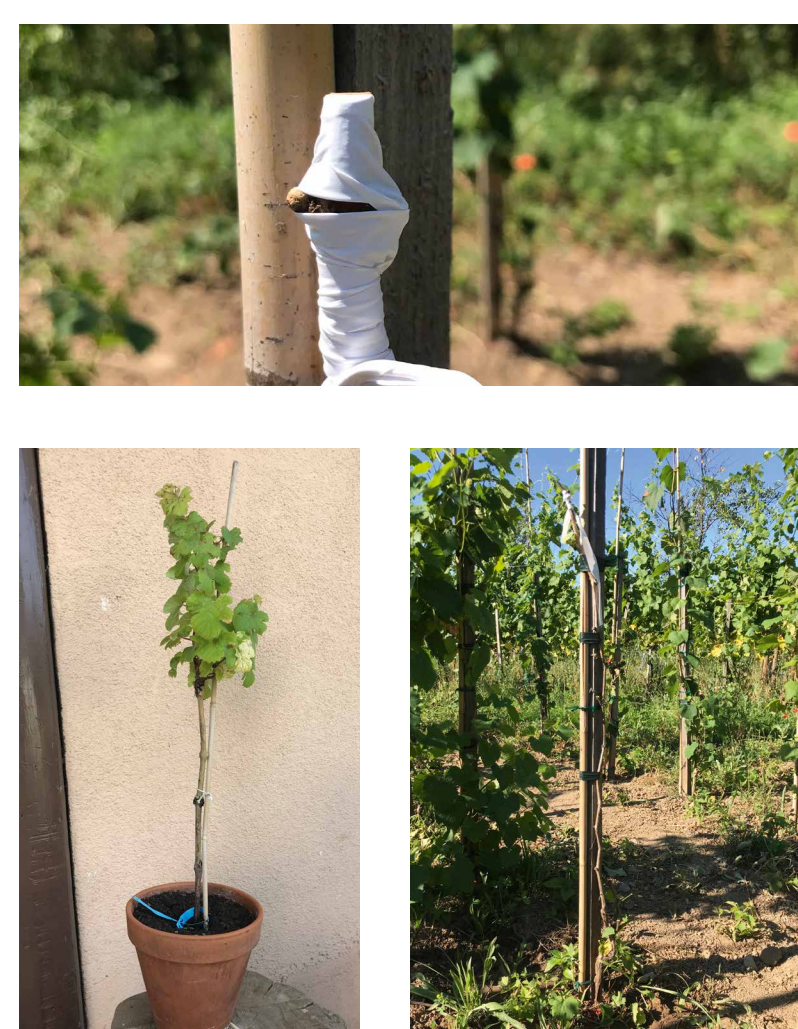


Identification de pratiques culturales favorables et défavorables aux maladies du bois

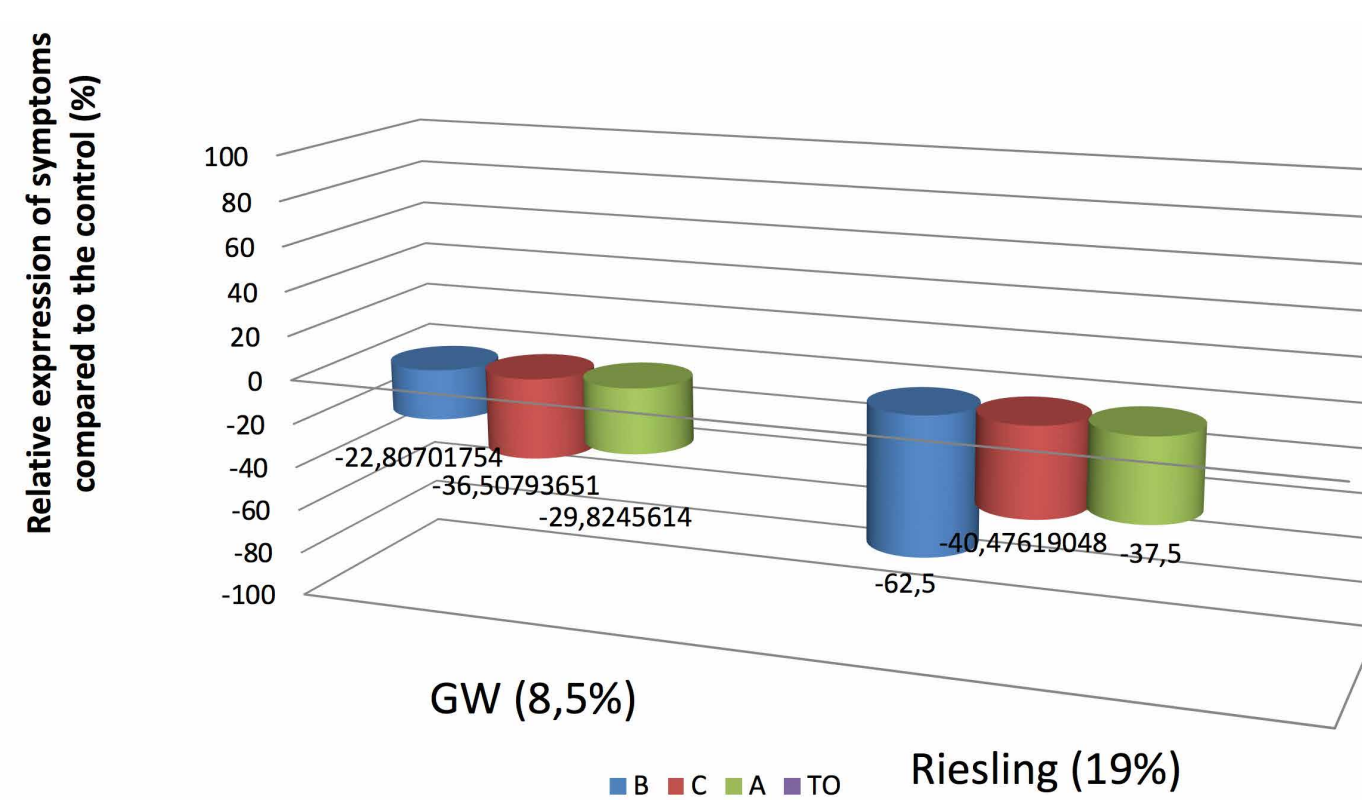
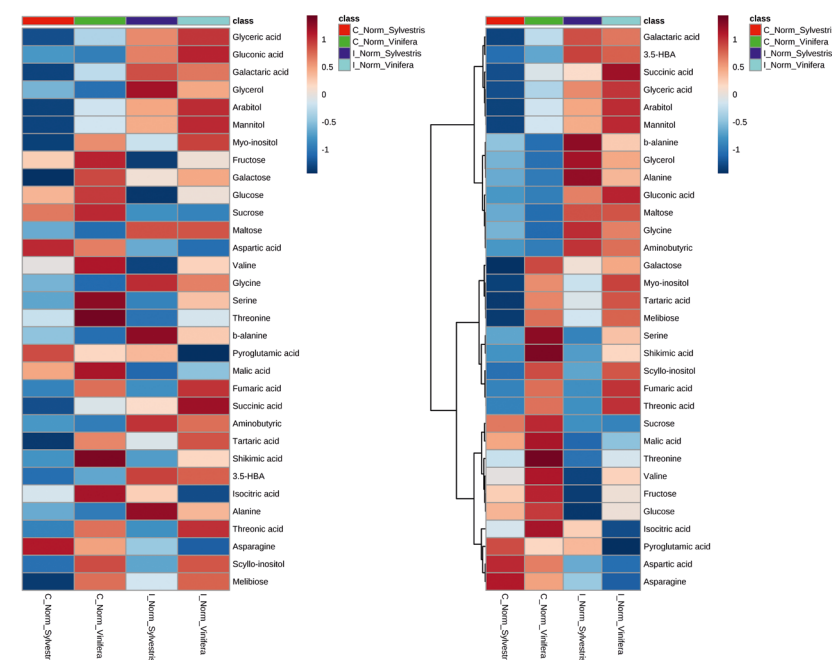


Endothérapie végétale

DES RÉSULTATS ENCOURAGEANTS



- Obtention des premières double greffe.
- Compréhension de la tolérance des sylvestris.
- Identification de marqueurs de l'infection.



- Validation de la faisabilité de l'endothérapie.
- Screening de molécules d'intérêt.

- Hiérarchisation des effets des paramètres cultureux et des pratiques.