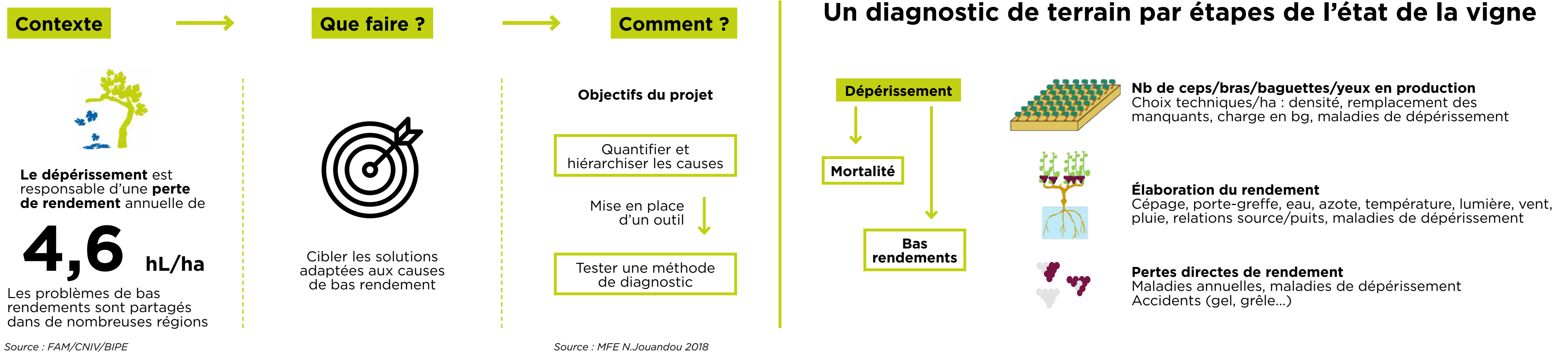




# LONGVI

## DIAGNOSTIC DES CAUSES DES BAS RENDEMENTS

### HIÉRARCHISER LES CAUSES POUR CIBLER DES LEVIERS PRIORITAIRES



### 7 RÉSEAUX-TESTS SUIVIS ENTRE 2016 ET 2019

#### Un objectif principal : tester la méthode

- Réseaux de parcelles sur un **cépage unique**, un seul **objectif produit**, testés sur **un millésime**.
- 100 puis 30 parcelles suivies, décrites à l'aide de **5 placettes** de 6 ceps.
- **Parcelles d'âges variables**, plusieurs exploitants, rendements de très faibles à élevés.

Quelques enseignements sur les causes des bas rendements fréquemment rencontrés :

- Tous les réseaux surpris à la hausse par le **court-noué**.
- Fort impact potentiel de **l'enherbement**.
- Importance du **potentiel parcellaire** de départ (et du millésime).
- Vigilance sur les **ceps manquants/improductifs**.

AOP Saumur 2018-Cabernet franc  
AOP Vouvray 2018-Chemin

AOP Beaujolais villages 2017 Gamay

AOP Grignan les Adhémar 2017 - Grenache N

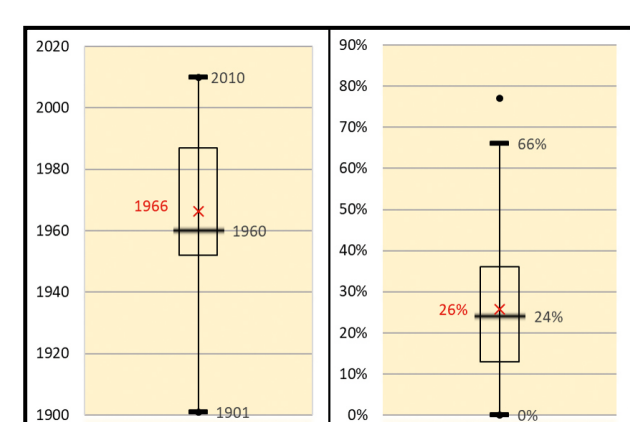
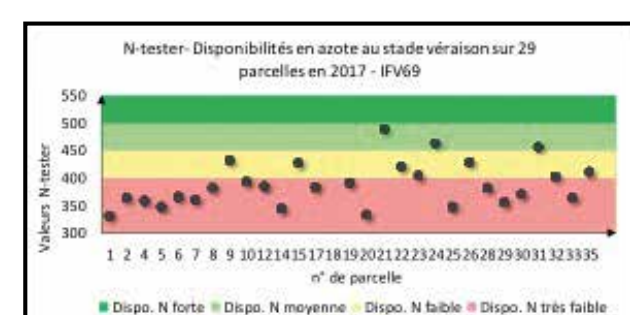
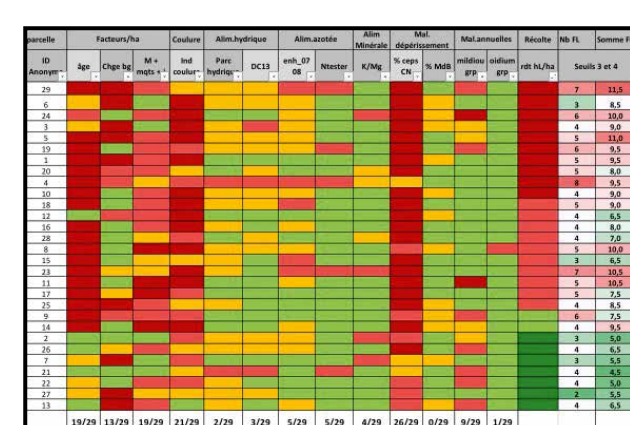
Cru Vaucluse 20016 - Grenache N

AOP CDR Village GARD 2018 - Grenache N

IOP Hérault 2017 Chardonnay



### LE LIVRABLE : MÉTHODE, SUPPORTS ET ACCOMPAGNEMENT



#### Méthode simple et de terrain

- Cible des leviers correctifs prioritaires pour plan d'action ensuite.

#### Gestion des données dans fichier « automatisé »

- Graphiques simples avec aide à l'interprétation.
- Premiers éléments de traitement des données « de base ».

#### Traitement des données volontairement simple :

- Visualisation de la fréquence et intensité des facteurs limitants selon des seuils de contrainte (automatisé).
- Hiérarchisation des causes sous forme d'arbres (manuel).

#### PERSPECTIVES

- Méthode et supports en cours de finalisation : simplification du protocole, amélioration du support, niveaux d'accompagnement de la démarche, préciser le problème au préalable.
- Remonter aux pratiques, à l'échelle de l'exploitation.