

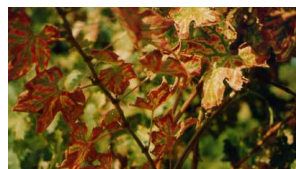
TOLÉDÉ

IDENTIFICATION DES COMPOSANTES DE LA TOLÉRANCE AUX MALADIES DU BOIS

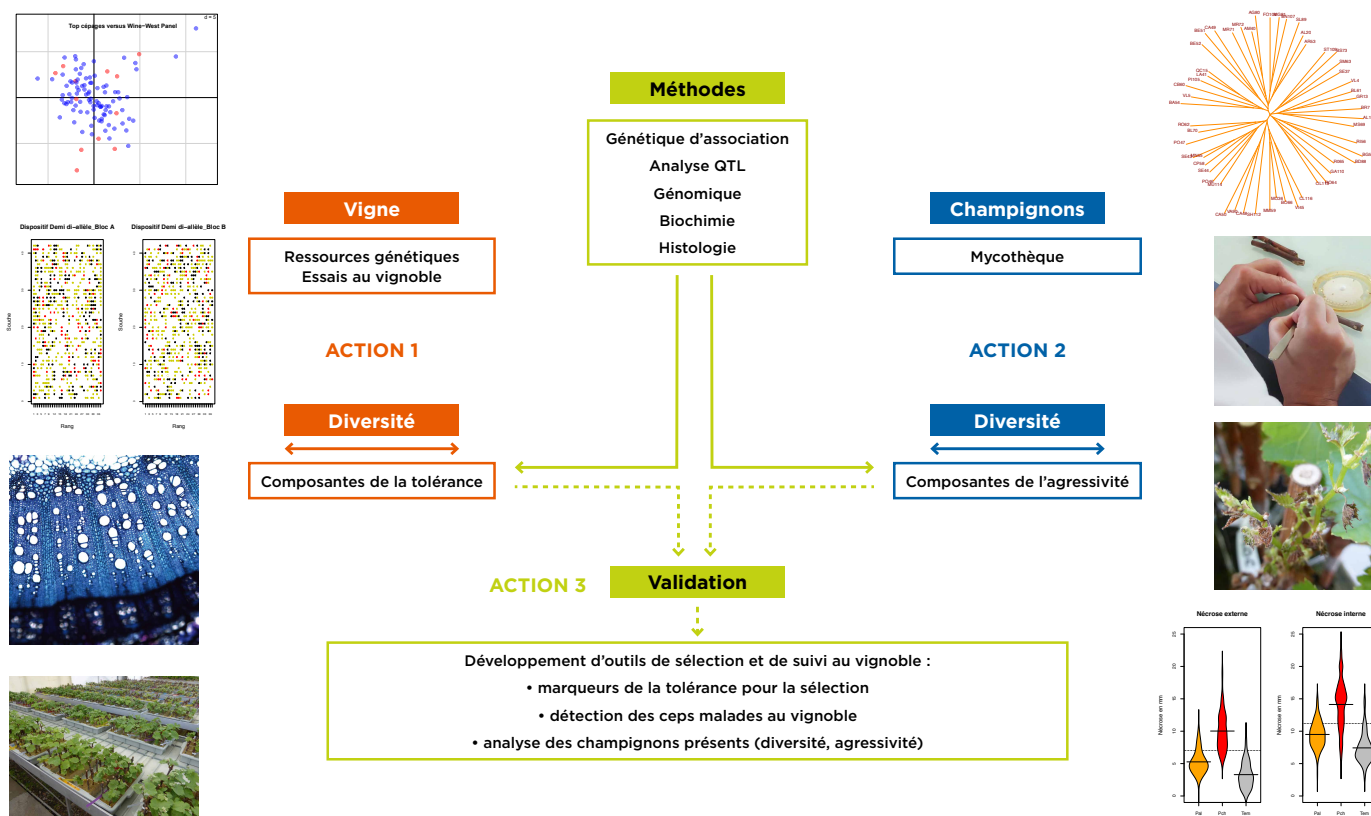
QUELLES SONT LES BASES MOLÉCULAIRES ET GÉNÉTIQUES DE LA TOLÉRANCE DES CÉPAGES VIS-À-VIS DES CHAMPIGNONS PIONNIERS ?

Contexte :

- 1) Les maladies du bois contribuent de façon importante au dépérissement du vignoble,
- 2) Les cépages présentent des comportements contrastés vis-à-vis des maladies du bois,
- 3) Plusieurs champignons ont un rôle pionnier dans la dégradation du bois.



DÉMARCHE MISE EN ŒUVRE



IDENTIFICATION DE MARQUEURS DE TOLÉRANCE

Le projet TOLÉDÉ va permettre :

- d'identifier des **marqueurs de tolérance** chez la vigne pour permettre la sélection de variétés plus durables vis-à-vis des maladies du bois.
- d'identifier également des **marqueurs moléculaires ou biochimiques** de l'agressivité des champignons pionniers afin de développer une méthodologie d'évaluation au vignoble.

Jean-Pierre PEROS
INRA UMR AGAP Montpellier
jean-pierre.peros@inra.fr

L'INRAE, l'IFV, le Syndicat des Côtes du Rhône et le Domaine du Chapitre sont partenaires du projet ToLÉDÉ.

INRAE